

概述

S4223MD是一款带记忆功能的开关调色调亮控制器，集成两个开漏输出控制端口P1/P2，可以控制双路/四路电源实现三段带记忆的功率叠加开关调色调亮(混色时亮度变化)。芯片内部设定状态切换窗口时间 T_{SW} ，典型值3.3S。关灯时间小于状态切换窗口时间关灯切换色温；关灯时间超过状态切换窗口时间芯片会记住关灯前的状态，下次开灯时直接呈现关灯前的状态，增加了使用的便利性。

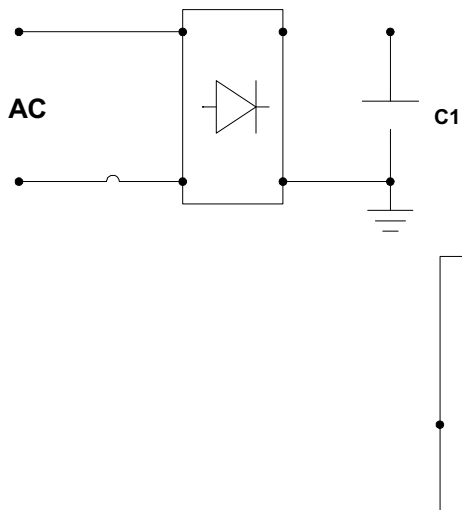
S4223MD通过检测AC信号判断开关机状态，根据内部逻辑控制后端电源的启动和关闭，确保各个光源同时应用时的逻辑一致性，光源铝基板漏电情况下状态仍可正常切换。

S4223MD 采用 SOT23-6 封装。



SOT23-6 封装

典型应用



特点

- 控制双路/四路电源实现功率叠加开关调色调亮
- 调色顺序: L1→L2→L1+L2
- 带状态记忆功能，使用更加便利
- 状态存储时间超过 10 年
- 开关次数可达 10⁶次
- 内置 1S 内开关两次复位
- 状态切换窗口时间内部计时 3.3S
- 光源铝基板漏电情况下可正常切换状态

应用领域

- 中大功率调色温吸顶灯电源

订购信息

订购型号	封装	包装形式	打印
S4223MD	SOT23-6	卷盘 3000 颗/盘	S4223MD

管脚封装

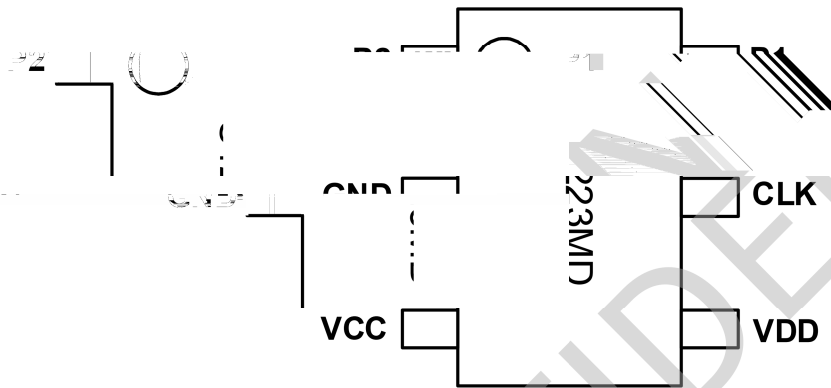


图 2 管脚封装图

管脚描述

管脚	符号	描述
1	VCC	电源脚 (Open Drain)
2	GND	信号和功率地
3	CLK	信号检测脚
4	VDD	电源脚
5	GND	信号和功率地
6	VCC	电源脚 (Open Drain)

免责声明

晶丰明源尽力确保本产品规格书内容的准确和可靠，但是保留在没有通知的情况下，修改规格书内容的权利。

晶丰明源在本规格书中未包含任何对器件性能或应用方面的保证。晶丰明源不对任何第三方提供的信息或数据负责。晶丰明源不承担任何明示或暗示的保证，包括但不限于对规格书内容的准确性、商业上的适销性、特定目的的适用性或不得侵犯晶丰明源或任何第三方的知识产权。晶丰明源也不就任何第三人知识产权做任何明示或暗示保证，且不承担任何责任。本规格书与本册及其使用有关的偶然或必然损害承